



PPT下載：
華興首頁焦點報導 / 0617國三升高中志願選填說明會簡報

109年國三升高中

志願選填說明會

華興中學 輔導室

109.06.17

華興首頁 / 行政單位 / 輔導室 / 升學專區 / 國中升高中

☰ ▶ 輔導室 ▶ 升學專區 ▶ 國中升高中

營隊活動

輔導資源

性別平等

升學專區 ▼

組織成員

活動相簿

檔案下載

109學年度免試入學招生資訊

- ◎ 臺北市第二代國中校務行政系統操作說明 - 家長版
- ◎ 109重要日程表 ★
- ◎ 109適性入學宣導 ★
- ◎ 基北區高級中等學校免試入學作業要點 ★
- ◎ 基北區高級中等學校特色招生核定作業要點 ★

- ◎ 109國中畢業生適性入學宣導網站
- ◎ 109學年度臺北考區國中教育會考簡章
- ◎ 109學年度基北區高級中等學校免試入學簡章
- ◎ 109學年度臺北市高級中等學校優先免試入學簡章
- ◎ 109學年度全國五專聯合免試入學招生委員會
- ◎ 109學年度北區五專聯合免試入學招生簡章
- ◎ 109學年度中區五專聯合免試入學招生簡章
- ◎ 109學年度南區五專聯合免試入學招生簡章

相關網站

- 108國中畢業生適性入學宣導網站
- 108學年度全國五專聯合免試入學招生委員會
- 國中教育會考



108課綱資訊網



「課綱」是門檻的概念，配合「課綱」，於是有「一綱多本」，「課綱」要訂定的，是每一個科目、每一個階段，學生應該學到的「最低教育內容標準」。



108
課綱

111
大學考招



月
日



① 108 課綱和誰有關？

108 學年的小一、國一、高一新生都將適用新課綱和新課本，其他年級學生逐年適用。



HELLO



月
日

高中改變幅度最大。



❓ 素養是什麼？

「素養」是 108 課綱的 DNA (基因)，指一個人為適應現在生活和面對未來挑戰，應該具備的知識、能力和態度。

九年國民
義務教育
目標——

學科知識



1968

九年一貫
課程改革
目標——

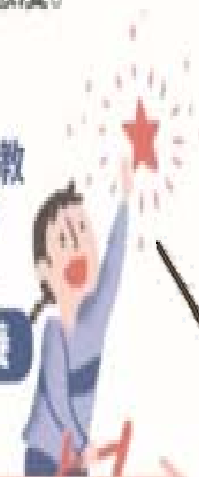
基本能力



2001

十二年國教
課程改革
目標——

核心素養



2019

以前教育目標是學知識，現在是要學素養

HELLO



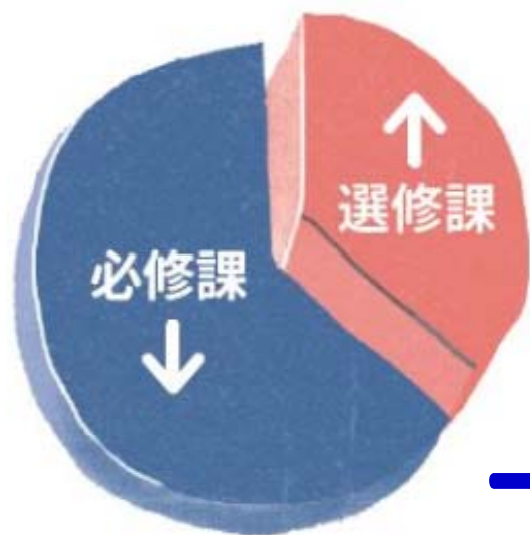
月
日

與生活結合，能解決問題。



7 108 課綱對高中的影響 (I)

每一所高中將會長得不一樣，每所高中都要有自己的校訂特色課程。



高中必修課
大幅下降，
選修課達 1/3

一生一課表

必修下降，調高選修，增加校定必修。
每週有2-3節彈性學習課程，開設多元的選修。

HELLO





各校的課綱簡介在哪裡呢？

- 首頁或教務處的「108課綱專區」
- 首頁的「新生專區」
- 首頁 / 教學資源 / 課程發展

「課綱」是門檻的概念，配合「課綱」，於是有「一綱多本」，「課綱」要訂定的，是每一個科目、每一個階段，學生應該學到的「最低教育內容標準」。



108
課綱

111
大學考招



學習歷程檔案



月
日



111 大學入學管道

繁星制度

17%

- 同一所學校
- 校排50%前
- 高一、二學期平均
- 一校一錄取生

小校優勢

申請入學

55%

- 至多選6校
- 第一階段學測
- 第二階段備審
- 採計最多四科
- 參採學習歷程檔案至少50%

考試分發

25%

- 參採學測
- 參採分科測驗
- 直接分發

特殊選才

- 針對有特殊專長或特殊經歷的學生，少量招生。

何謂學習歷程檔案呢？



高中在校成績證明	證照證明
自傳(學生自述)	社會服務證明
讀書計畫(含申請動機)	個人志願書
成果作品	
競賽成果	
	小論文(短文)
幹部證明	學習心得
英語能力檢定證明	其它

學習歷程檔案



課程計畫平台



校務行政系統



學生學習歷程
資料庫



8 108 課綱對高中的影響 (II)

申請大學從高一選課就開始影響，
學習歷程檔至少占比 50%。

學習歷程檔案是什麼？



基本資料



修課紀錄



自傳和學習計畫



多元表現



課程學習成果



其他資料

每學期至多三件

HELLO



月
日



目前可選擇的升學管道

1. 高中職免試入學：可填30個志願
~ 今天的重頭戲
2. 高中特色招生考試分發：
有會考分數門檻
3. 五專聯合免試：
可選擇報考全省的其中一間學校



十二年國民基本教育

重要日程

序號	日期、時間	辦理事項
1	6/17(三)12:00起	開放個人序位查詢及志願選填
2	6/17起至6/24(三) 10:00前	返校找班導印報名表(專用紙) 並親自完成簽名(含家長)
3	6/19(五)12:00前	特招(政附、師附、麗山) 考試分發自行個別報名、繳件
4	6/19(五)17:00前	五專聯合免試入學報名截止 (返校註冊組)
5	6/21(日)上午	特招(政附、師附、麗山) 學科測驗
6	6/22(一)~6/24(三)	特招學科測驗成績查詢 & 志願選填



十二年國民基本教育

重要日程

序號	日期、時間	辦理事項
7	6/24(三)10:00前	交志願選填報名表給班導(返校)
8	7/03、7/08	五專聯合免試公告分發序(網站)
9	7/08(三)11:00	免試入學、特招考試分發、 藝才班放榜
10	7/09(四)	藝才班、五專現場分發及報到
11	7/10(五) 9:00-11:00	免試入學報到、 藝才班獨招報到、 體育班報到

高中職志願選填

注意事項



個別序位區間查詢、志願選填

- # 時間：109年6月17日（星期三）中午12時
~ 6月24日（星期三）中午12時止
- # 查詢網站：**109基北區免試**入學委員會網站
(<https://ttk.entry.edu.tw/>)

Google首頁蒐尋 /
109基北區免試入學 /
登入 / 集體報名學生





個別序位區間查詢、志願選填

✚ 查詢方式：

1. 以帳號、密碼登入（集體報名學生）

→ 帳號：身分證字號；

預設密碼：身分證後4碼+出生月日共8碼

2. 請點選「志願選填相關作業」→「超額比序」（會考成績）暨「個別序位」查詢

✚ 密碼遺忘者請：

1. 按「忘記密碼」鍵，系統將密碼寄到E-mail信箱。

2. 找班導或輔導老師改回原密碼！



<https://ttk.entry.edu.tw/>

基北區高級中等學校
免試入學委員會

109學年度基北區高級中等學校免試

瀏覽資料 志願選填相關作業 招生名額查詢 系統管理 相關下載 常見問題

首頁 操作教學

(查詢) 基本資料與超額比序積分查詢

「超額比序(會考成績)」暨「個別序位」查詢

注意事項

- 1.特殊身分外加
- 2.實際名額於6月

條件： 請選擇縣 請選擇群組 請選擇招生性別

資訊安全宣告

相關作業 -> 子選單 「超額比序(會考)」

名額為上限。

查詢我的志願資料

列印報名表(草稿)

列印正式報名表

109 學年度 基北區 學生免試入學超額比序（未含志願序）之個別序位區間查詢服務

開放時間：109/6/17 12:00:00 ~ 109/6/24 12:00:00

學生： 身分證字號： 准考證號：

多元學習表現積分：36

會考積分：國：A++(7) 數：B++(4) 英：A(5) 社：A(5) 自：A(5)

寫作測驗積分：4級分(0.6)

會考總積分：26.6

1-比率區間 = PR
(百分比越小贏越多人)

免試入學超額比序（不含志願序）個別序位之比率及累積人數區間

個別序位（不分性別）區間落在：19.87 % (8784人) ~ 20.17 % (8920人)

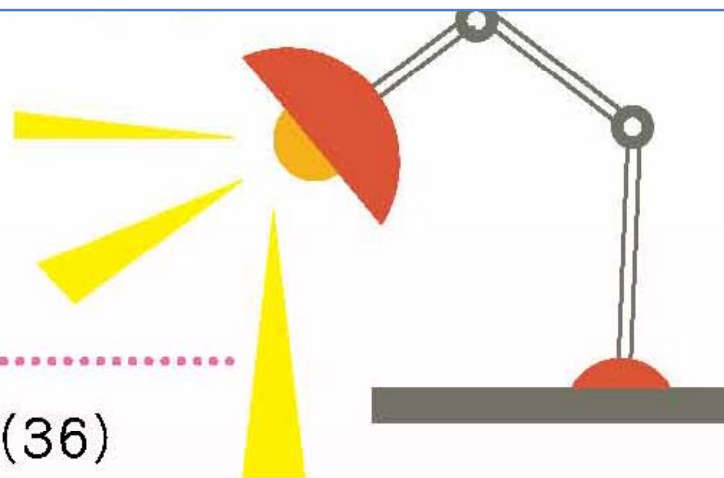
女生的個別序位區間落在：3998人 ~ 4097人

備註：

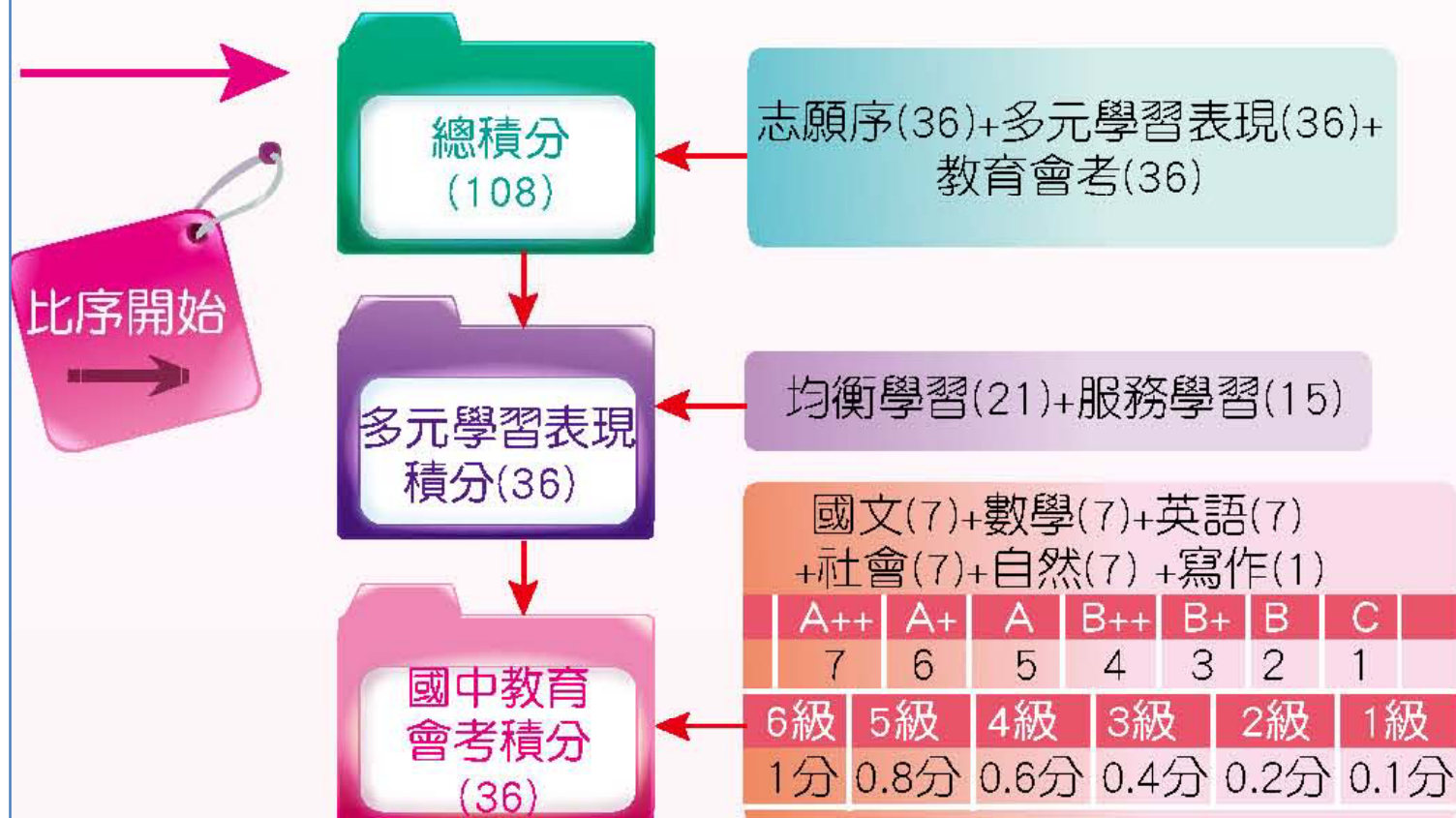
累積人數 = 排名多少

◆ 超額比序順次

- 1 總積分 (108)
- 2 多元學習表現積分 (36)
- 3 國中教育會考積分 (36)
- 4 志願序積分 (36)
- 5 各科會考等級加標示



◆超額比序作業範例





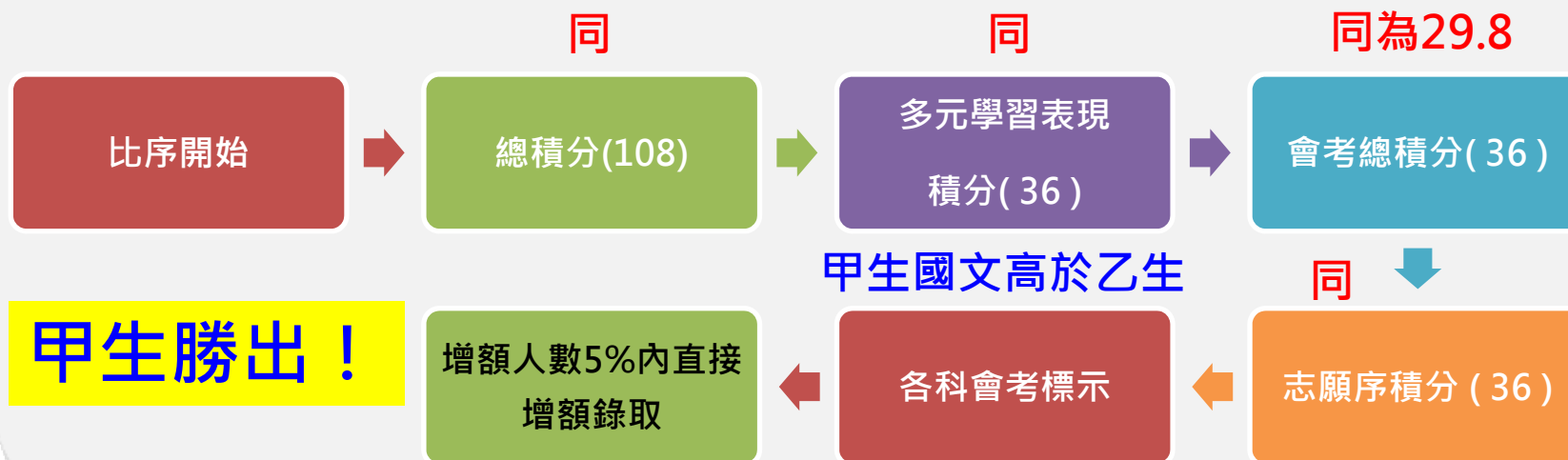
36分	第1至第5志願
35分	第6至第10志願
34分	第11至第15志願
33分	第16至第20志願
32分	第21至第30志願



增額人數高於5%時，
依選填志願順序錄取

免試入學超額比序範例

各科成績	國	數	英	社	自	寫作	多元表現	志願得分	總積分
甲生	A++ 7	A 5	A+ 6	A++ 7	B++ 4	5 0.8	36	36	101.8
乙生	A 5	A++ 7	A+ 6	A 5	A+ 6	5 0.8	36	36	101.8





志願選填策略

- **認識自己：興趣、性向、能力**
可參考二代校務系統裡的心理測驗結果！
- **認識高中職、特色：**
基北區高中職分佈圖 (可連結至Google map)
全國高中職五專資訊網 (可連結至該網頁)



志願選填策略

- **109免試入學落點預測表**
(樣本來自華興中學應屆畢業生)
- **與住家地理位置、交通便利關係**
(需考慮每天的通勤時間)
- **各高中因應108課綱的特色課程**
(請上各校首頁查詢「108課綱專區」)



志願選填策略

前5志願

理想 務實 務實 保守 保守

前5志願

理想 務實 務實 務實 保守

- 理想：比落點高的區間學校
- 務實：落點區間學校
- 保守：比落點低的區間學校
- 分數在臨界點：國數英高分者務實多，低分者保守多

需參考累積人數



志願選填策略

前5志願

理想 務實 務實 保守 保守

前5志願

理想 務實 務實 務實 保守

- 約填5-10個志願（高分群）
- 確保策略：填滿30個志願（中低分群）
- 高職未定向：同校科系排一起為同一志願序
（不鼓勵）



十二年國民基本教育

<https://ttk.entry.edu.tw/>



基北區高級中等學校
免試入學委員會

109

學年度基北區高級中等學校免試入學報名作業資訊系統平臺

瀏覽資料

志願選填相關作業

招生名額查詢

系統管理

相關下載

登出

變更就學區及多元

資訊安全宣告

107年4月30日(星期一)起至107年5月8日(星期二)止，請個別報名(非基北區應屆、非應屆)學生

首頁 修改密碼

第二次問卷調查

修改密碼

基本資料與超額比序積分查詢

「超額比序(會考成績)」暨「個別序位」查詢

密碼需4~20字元

志願選填

查詢我的志願資料

列印報名表(草稿)

列印正式報名表

(學生忘記密碼專用)

本作業平台僅支援 IE 9.0以上、Chrome瀏覽器 Copyright c 107學年度基北區高級中等學校免試入學委員會 All Rights Reserved. Designed by 政高有限公司.

主委學校:臺北市立松山高級中學;(02)27535968分機229

免試報名:臺北市立松山高級中學;(02)27535968分機229

免試分發及錄取公告:臺北市立木柵高級工業職業學校;(02)22300506分機 203

免試宣導:臺北市立中崙高級中學;(02)27535316分機108

軟體操作:政高有限公司, (04) 23919555

nitate_TP/NoExamImitate/Apps/Page/Student/Choose_Wish_A.aspx

志願選填畫面，最多可填30個

特招班別選填門檻一覽表

(修改或新增志願後，務必按下「儲存志願」按鈕)

儲存志願

學校志願序	刪除	移動	快速移動	學校名稱	總積分	科組序	學校科組	移動	刪除
1			<input type="text"/> GO	403302 麗山高中	99.8	1	101 普通科		

學校志願序	刪除	移動	快速移動	學校名稱	總積分	科組序	學校科組	移動	刪除
2			<input type="text"/> GO	343303 大直高中	99.8	1	101 普通科		

學校志願序	刪除	移動	快速移動	學校名稱	總積分	科組序	學校科組	移動	刪除
3			<input type="text"/> GO	363302 成淵高中	99.8	1	101 普通科		

學校志願序	刪除	移動	快速移動	學校名稱	總積分	科組序	學校科組	移動	刪除
4			<input type="text"/> GO	403301 內湖高中	99.8	1	101 普通科		



志願選填後，列印報名表



基北區高級中等學校
免試入學委員會

109 學年度基北區高級中等學校免試入學報名作業資訊系統平臺

志願選填相關作業

招生名額查詢

系統管理

相關下載

登出

資訊安全宣告

第二次問卷調查

基本資料與超額比序積分查詢

「超額比序(會考成績)」暨「個別序位」查詢

志願選填

查詢我的志願資料

列印報名表(草稿)

列印正式報名表

【個別報名】前置作業資料送件-----變更就學區及多元學習表現積分審查申請文件(含證明資料)送件日!

密碼需4~20字元

(學生忘記密碼專用)

台僅支援 IE 9.0以上、Chrome瀏覽器 Copyright c 107學年度基北區高級中等學校免試入學委員會 All Rights Reserved. Designed by 政高有限公司.

山高級中學;(02)27535968分機229

山高級中學;(02)27535968分機229

臺北市立木柵高級工業職業學校;(02)22300506分機 203

崙高級中學;(02)27535316分機108

公司，(04) 23919555

itate/Apps/Page/Student/Student_PrintDraf.aspx



列印草稿(未確認志願時)



基北區高級中等學校
免試入學委員會

109

學年度基北區高級中等學校免試入學報名作業資訊系統平臺

瀏覽資料

志願選項相關作業

招生名額查詢

系統管理

相關下載

登出

學生查榜

@個別序位查詢及查

首頁 > 列印報名表

個別序位查詢，請先登入系統

(查詢位置：學生端登入->上方選單「志願選項相關作業」->子選單「「超額比序(會考成績)」暨「個別序位」查詢」)

列印報名表

列印說明



草稿列印僅供查詢之用

列印「草稿」

志願尚未確認時請按此鍵，可另存新檔。



列印正式報名表(志願表繳交前)



基北區高級中等學校
免試入學委員會

109

學年度基北區高級中等學校免試入學報名作業資訊系統平臺

瀏覽資料

志願選填相關作業

招生名額查詢

系統管理

相關下載

登出

學生查榜

@個別序位查詢及實際招生名額：

首頁 > 列印報名表

個別序位查詢，請先登入系統

(查詢位置：學生端登入->上方選單「志願選填相關作業」->子選單「「超額比序(會考成績)」暨「個別序位」查詢」)

列印報名表

列印說明



注意！一旦列印正式報名表後就不可再更改志願

列印「正式報名表」

志願確認後請按此鍵，並用雷射印表機列印，父母皆需簽名。



特色招生
注意事項



109特色招生考試分發

- **招生學校：**政大附中英語國際特色班
師大附中資訊科學特色班
麗山高中資訊科學特色班
- **自行至網路個別報名、再至各校繳件～**
- **考科請自行參考簡章！**



109特色招生考試分發

➤報名門檻：

政大附中：會考成績**3A++** 或 **4A+** 或 **5A** 以上

師大附中：

數學科達**A++**且其他4科均達**A+**以上

數學科達**A++**且其他4科中有3科達**A++**

麗山高中：

數學科**A++**且英文科達**A+**以上

數學科、自然科與英文均達**A+**以上



最新公告

防疫專區

變更就學區

招生名額查詢

簡章下載

相關下載

登入

首頁 > 最新公告資料

個別序位查詢，請先登入系統!

(查詢位置：學生端登入->上方選單「志願選填相關作業」->子選單「超額比序(會考成績)」暨「個別序位」查詢)

其他入學管道連結

109學年度新北市公立
高級中等學校優先免
試入學招生簡章

臺北市109學年度高級
中等學校優先免試入
學簡章

109學年 ● 新北市私立
109學年 ● 基北區產業
特殊需求類科優先入
學簡章 ●

特色招生考試分發(政
大附中)

特色招生考試分發(師
大附中)

特色招生考試分發(麗
山高中)

查詢區

標題

<< < 1 > >>

Go To ▾

Total 1 Page

標題(Title)	日期(Date)	瀏覽次數(Count)
請務必參閱-109學年度基北區高級中等學校免試入學因應嚴重特殊傳染性肺炎疫情應變...	2020/4/23	5633
109學年度【就讀基北區國中之非應屆學生】免試入學個別報名注意事項	2020/1/17	9776
109學年度【非就讀基北區國中之非應屆學生】免試入學個別報名注意事項	2020/1/17	1619
109學年度【非就讀基北區國中之應屆學生】免試入學個別報名注意事項	2020/1/17	3915
109學年度【大陸地區或國外返臺就學學生】免試入學個別報名注意事項	2020/1/17	5500
109學年度基北區高級中等學校免試入學簡章	2020/1/15	22622

報名

報名 ~ 以政大附中為例

三 國立政治大學附屬高級中學 109學年度高級中等學校特色招生考試分發入學

HOME

系統公告

學生端統一登入(及報名)

相關下載

成績查詢

Home

首先請至【學生端統一登入(及報名)】直接登入，若已有在免試系統登入過，帳號密碼同免試，若無登入過免試系統，畫面即會跳至填寫個人基本資料，填寫完必後請按下【儲存】。

Copyright © 2020 jhenggao All rights reserved

- 6/19(五)12:00前：自行個別報名、繳件
- 6/21(日)上午：學科測驗
- 6/22(一) ~ 6/24(三)：測驗成績查詢 & 志願選填



五專聯合免試入學
注意事項



五專免試入學管道介紹

- ▶ 招生校數：109學年度招生校數為45校
- ▶ 作業時間：
 - 報名日期：109年6月18日至6月26日（校內統一報名期限：6/19放學前）
 - 寄發分發通知單：109年7月3日、7月8日（上該校網站查詢）
 - 現場登記分發報到：109年7月9日星期四
- ▶ 分發原則：
 - 以積分高低作為分發依據，採現場登記分發報到方式辦理，考生應依報名學校規定參加現場登記分發報到，若報名人數少於學校科組招生名額則全額錄取，若報名人數多於學校科組招生名額則依據免試入學超額比序項目進行比序。
 - 積分高者優先分發，若總積分相同時則依據比序項目進行比序分發。

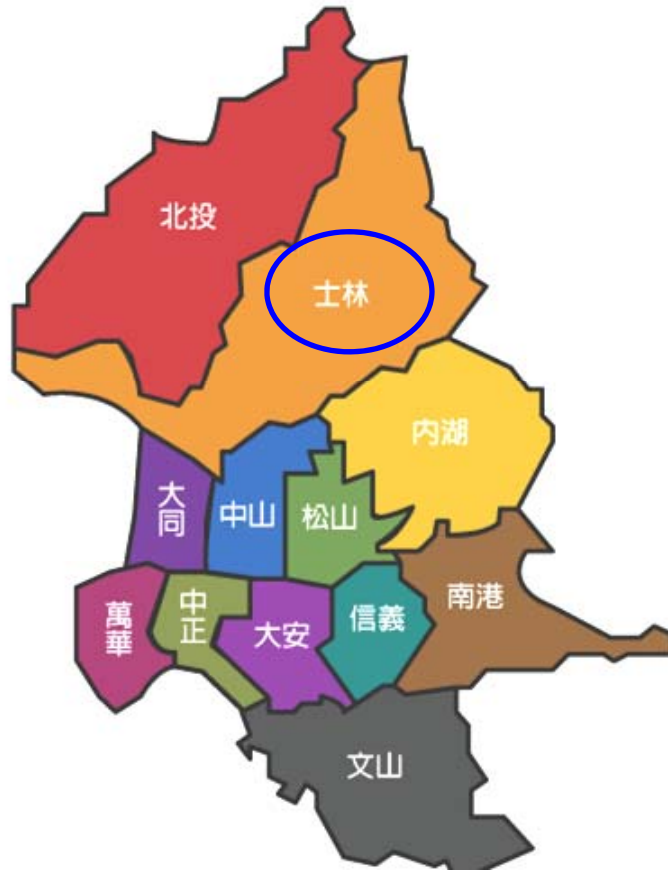


五專免試入學管道介紹

- ▶ 辦理方式：免試就學區為**全國一區**，分**北、中、南**三個招生委員會辦理招生作業，**考生僅得於各區招生學校擇一校報名，並參加現場登記分發報到。**
- ▶ 五專免試入學超額比序項目積分對照表

比序項目	1.多元學習表現				2.技藝優良	3.弱勢身分	4.均衡學習	5.適性輔導	6.國中教育會考	7.其他招生學校自訂	合計
	競賽	服務學習	日常生活表現評量	體適能							
單項積分	7	7	4	6	3	2	6	3	15	5	
積分上限	16				3	2	6	3	15	5	50

臺北市第二代國中校務行政系統



請選擇學校

請在右圖選擇學生就讀的學校行政區

- 國中三年所有表現～
- 欲就讀高職、五專者，**心理測驗**資料可供**選系**參考。
- 報考**五專**者請找輔導老師列印**生涯發展規劃書**。



志願選填服務

週間(6/17-6/24)：導師預約服務、輔導室預約服務

週末：LINE

請準備：成績單及個別序位查詢結果

輔導室：林淳蔭老師 2831-6834 # 252
LINE：chenin3141



重要提醒

- 所有報名表一定要用「雷射」印表機列印！
- 所有報名表一定要「自己」、「家長」或「監護人」親自簽名(不能蓋章)，若有人不在，請註明無法簽名的原因。
- 報到就是繳交畢業證書，已經報到者無法再報名其他升學管道。
- 務必確實遵守所有日期、時間，錯過無法有補救的措施。



重要提醒

- 委託家長（或法定代理人）代為報到者，報到時請帶學生及報到人身分證明文件正本（官方可證明與學生關係的身分證明文件）。
- 委託他人報到者，報到前請填妥下面資料，並帶去報到：109學年度基北區高級中等學校免試入學委託書
→免試入學簡章附表11（第137頁）



附表十一 109 學年度基北區高級中等學校免試入學委託書

學生姓名		身分證統一編號											委託類別	免試入學
出生年月日	年 月 日	委託項目	<input type="checkbox"/> 個別報名 <input type="checkbox"/> 錄取結果覆查		<input type="checkbox"/> 錄取報到 <input type="checkbox"/> 放棄錄取資格									
<p>本人及子女因故未能親往送件，委任_____持本人身分證明文件代向 109 學年度基北區高級中等學校免試入學委員會及其委員學校辦理上列委託事項之相關手續。</p> <p>此致 <input type="checkbox"/> 109 學年度基北區高級中等學校免試入學委員會</p> <p><input type="checkbox"/> _____ 109 年 月 日</p> <p style="text-align: center;">(委員學校名稱)</p>														
委託人			(簽章)		注意 事項	1.委託人應為父母雙方(或監護人)之一，並應在本委託書下方黏貼其身分證影本(正本驗畢即還)。 2.受委託人應為年滿 20 歲之成年人，並應在下方黏貼其身分證影本(正本驗畢即還)。								
受委託人			(簽章)											
委託人身分證影本黏貼處														
委託人身分證影本(正面)						委託人身分證影本(反面)								
受委託人身分證影本黏貼處														
受委託人身分證影本(正面)						受委託人身分證影本(反面)								

謝謝聆聽
敬請提問

